



MEDIT *i700* wireless



La magie rendue facile d'un simple toucher

Obtenez la puissance nécessaire pour passer au niveau supérieur !

Au-delà d'i700

Un i700 toujours aussi rapide, léger et précis.
Mais maintenant, sans fil.



Fini les fils

Sans fil, la numérisation est confortable quel que soit l'angle. Numérisez les zones proximales aisément et sans contrainte de mouvement.



Rapide, précis. Connecté

Vitesse de numérisation jusqu'à 70 FPS*. Expérimentez une performance de numérisation étonnamment fluide et rapide du modèle le plus vendu de Medit. Profitez de la vitesse rapide de i700 sans fil ni fausse note.



Boosté, mais léger

Excellent équilibre malgré une batterie attachée pour plus de confort.

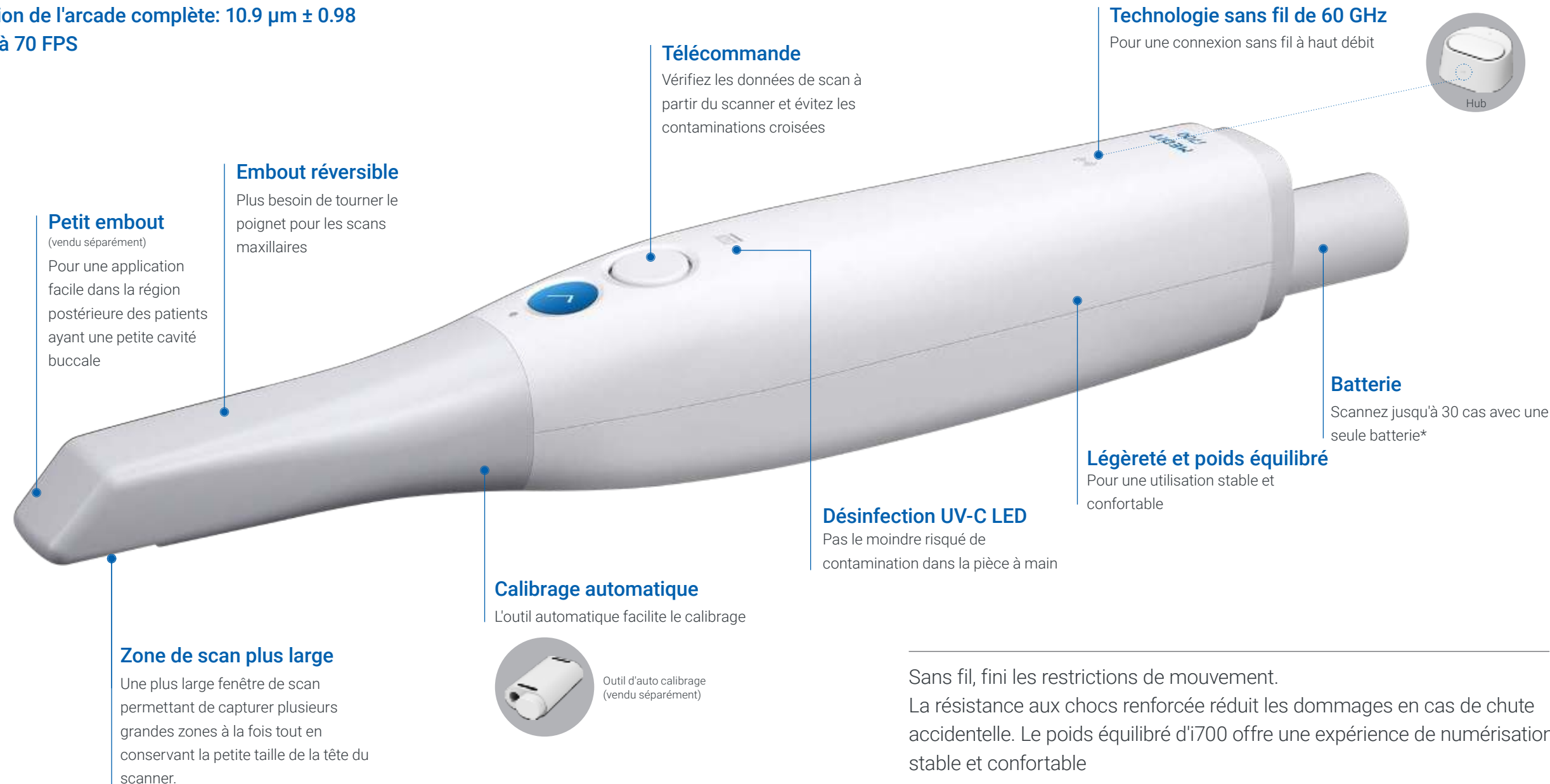


La combinaison d'un matériel puissant et d'un logiciel polyvalent

Optimisé pour plus de commodité. D'un point de vue matériel et logiciel.

*Images par seconde : nombre d'images de données de scan par seconde

- Précision de l'arcade complète: $10.9 \mu\text{m} \pm 0.98$
- Jusqu'à 70 FPS



Petit embout

(vendu séparément)

Pour une application facile dans la région postérieure des patients ayant une petite cavité buccale

Embout réversible

Plus besoin de tourner le poignet pour les scans maxillaires

Télécommande

Vérifiez les données de scan à partir du scanner et évitez les contaminations croisées

Technologie sans fil de 60 GHz

Pour une connexion sans fil à haut débit

Batterie

Scannez jusqu'à 30 cas avec une seule batterie*

Légèreté et poids équilibré

Pour une utilisation stable et confortable

Désinfection UV-C LED

Pas le moindre risque de contamination dans la pièce à main

Calibrage automatique

L'outil automatique facilite le calibrage



Outil d'auto calibrage (vendu séparément)

Zone de scan plus large

Une plus large fenêtre de scan permettant de capturer plusieurs grandes zones à la fois tout en conservant la petite taille de la tête du scanner.

Sans fil, fini les restrictions de mouvement.

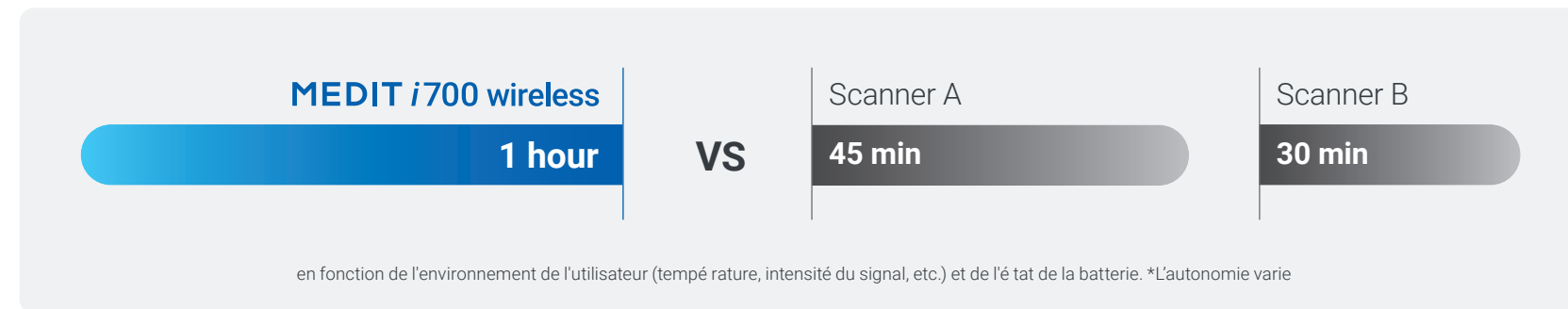
La résistance aux chocs renforcée réduit les dommages en cas de chute accidentelle. Le poids équilibré d'i700 offre une expérience de numérisation stable et confortable

*Les performances peuvent varier en fonction des conditions d'utilisation.

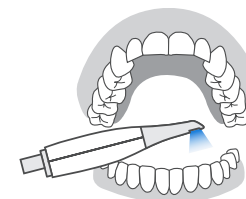


Une excellente autonomie

1 heure de numérisation continue, jusqu'à **8 heures** en mode veille.



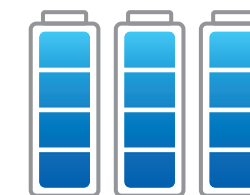
Numérisez toute la journée avec une seule batterie, sans vous soucier de la recharge.



Maxillaire + Mandibulaire + Occlusion
Durée de numérisation:
2 mins*



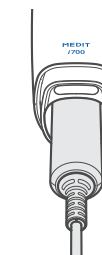
Scannez
jusqu'à **30 cas**
avec une seule
batterie



Jusqu'à **90 cas**
avec les 3 batteries
incluses



La fonction de gestion intelligente de l'alimentation met l'appareil en mode veille automatiquement lorsqu'il n'est pas utilisé, et ce jusqu'à 8 heures. Il ne faut que quelques secondes à l'appareil pour être prêt à numériser.



Connexion par câble:

Une fois les trois batteries fournies épuisées, connectez le câble d'alimentation et continuez à utiliser l'appareil.

*Les performances peuvent varier en fonction des conditions d'utilisation.

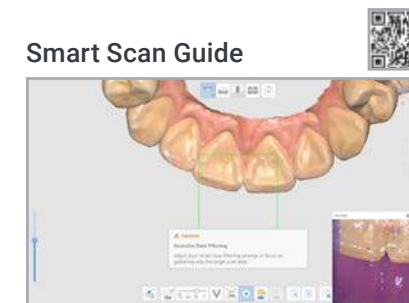
Une numérisation magique, plus aisée que jamais



Faites l'expérience d'une incroyable dentisterie numérique avec **Medit Scan for Clinics**.
Notre technologie logicielle de pointe rend la numérisation plus pratique pour vous.

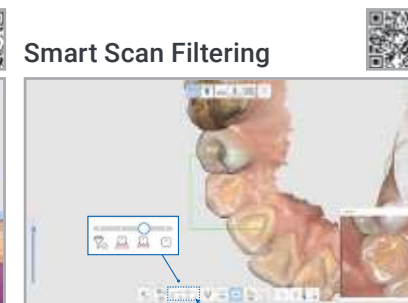
Pour une assistance à la numérisation

Smart Scan Guide



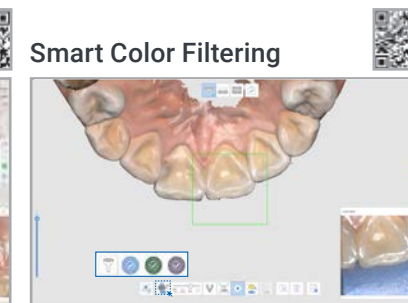
Un guide de l'utilisateur renforcé en cas d'anomalie lors de la numérisation.

Smart Scan Filtering



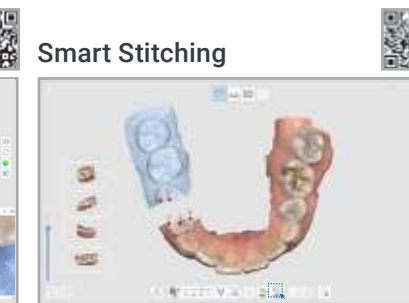
Un meilleur filtrage IA. Facilitez le processus de numérisation en filtrant les tissus mous tels que les lèvres, les joues et la langue.

Smart Color Filtering



Filtre automatiquement les couleurs enregistrées, telles que celle des gants médicaux, pendant la numérisation.

Smart Stitching



Numérisez avec votre propre stratégie de numérisation. Les données de scan fragmentées sont alignées avec la zone commune détectée automatiquement.

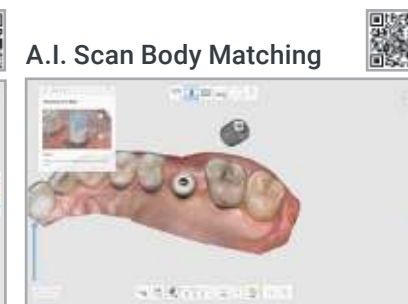
Pour des données de numérisation plus précises et exactes

Smart Shade Guide



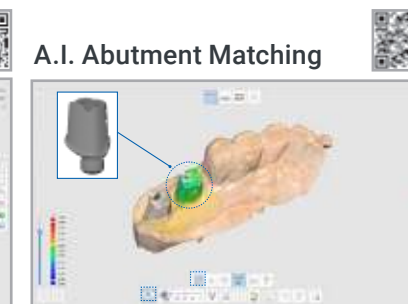
Distingue et fait correspondre automatiquement la teinte des dents à partir des données de scan.

A.I. Scan Body Matching



Assure la précision des données du scanbody dans les zones difficiles à scanner, comme la région postérieure.

A.I. Abutment Matching



Garantit des données de marge précises dans les situations difficiles à numériser.

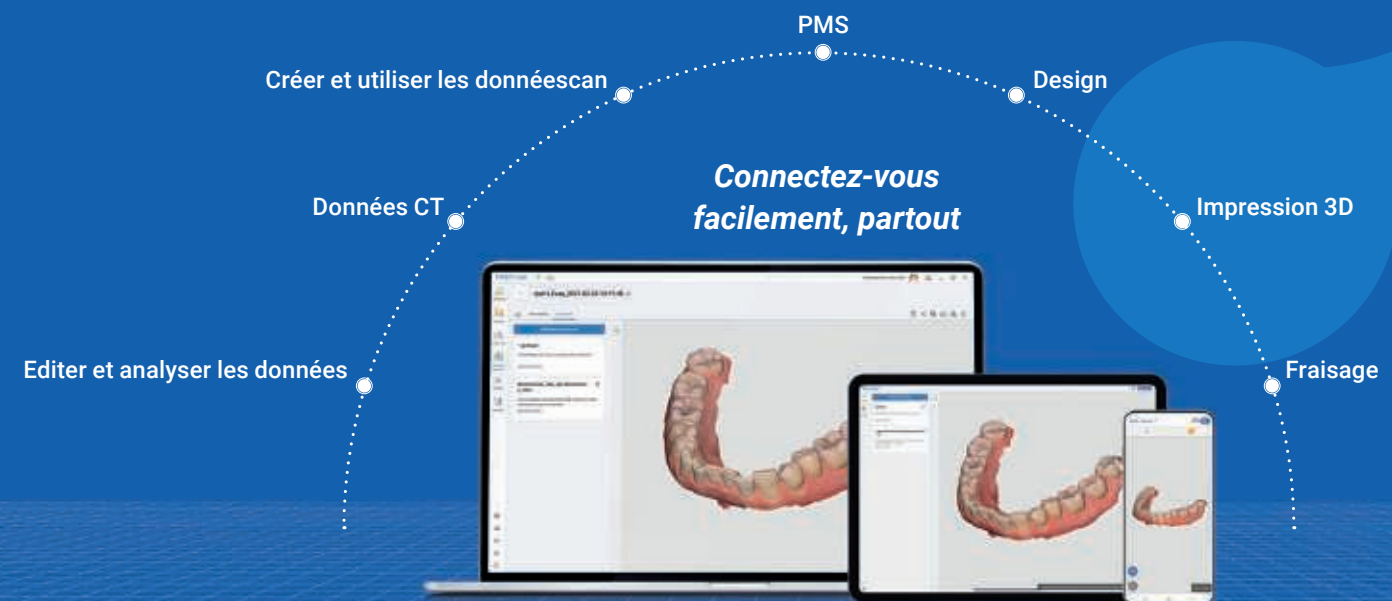
Mode HD



Obtenez une image numérisée plus nette dans la zone de préparation avec le mode HD amélioré.

Medit Link

Gérez les données de votre clinique avec **Medit Link**.

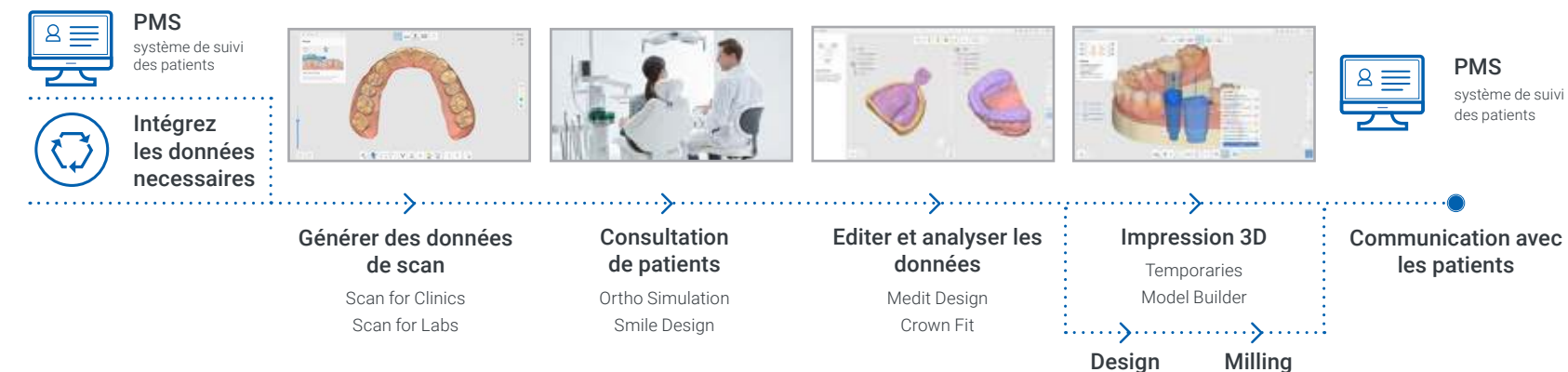


Vous pouvez créer et gérer des données de numérisation associées aux informations sur le patient dans le dossier électronique et les relier aux solutions de traitement de divers flux de travail. Les applications de Medit Link App Box permettent de fournir des consultations de qualité supérieure, plus faciles à comprendre pour les patients.

Le stockage en ligne de Medit Link code et stocke les données pour une protection fiable contre les attaques de virus et de rançongiciel. Il permet également le partage de données et la communication en temps réel entre dentistes, patients et techniciens de laboratoire, à tout moment et en tout lieu, à partir d'un ordinateur connecté à Internet.

Dentisterie numérique avec **Medit Link & Medit**

Numérisez vos traitements avec Medit Link



Utilisez vos données de scan pour bien plus encore

Scan data created with the Medit i700 wireless can be linked to the workflow of various solution providers via Medit Link. The data can also be used with any software that can open standard 3D formats such as STL, PLY, and OBJ. And the wide utilization of our open system is expanding as we speak.

What you can do in Medit Link :

Clear aligners | Crown and bridges | Implant-supported restorations | Full and partial dentures | Orthodontics | Implant surgical guides | Sleep apnea devices | Dental models | 3D printing...



Medit Apps

Medit Apps introduisent rapidement des flux de travail numériques utilisant des données de scan et vous aident à les utiliser dans un large éventail de cas. Vous pouvez analyser les données, créer des restaurations et des modèles et communiquer avec vos patients de la manière la plus simple qui soit. Avec Medit Apps, il est possible d'en faire beaucoup plus au fauteuil, comme la conception d'implants, de temporaires, de bridges et ainsi de suite ! D'ailleurs, il n'est pas nécessaire d'avoir un scanner Medit ou de payer une énorme cotisation annuelle pour rejoindre Medit Ecosystem. Sentez-vous littéralement libre de profiter de la dentisterie numérique avec Medit Apps.

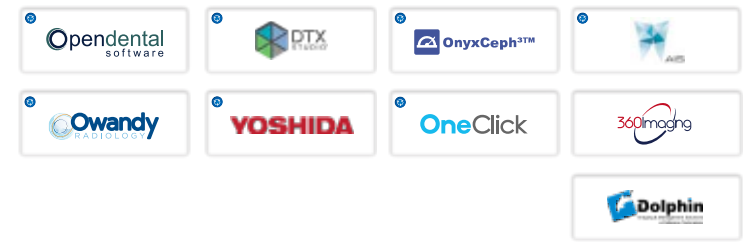
→ Voir la page suivante pour **Medit Ecosystem**



Medit Apps



Practice Management & Imaging



Dental CAD & Smile Design

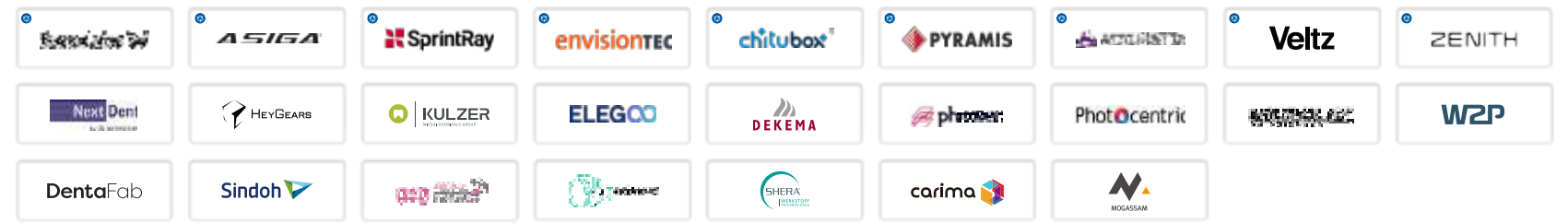


Apnée du sommeil

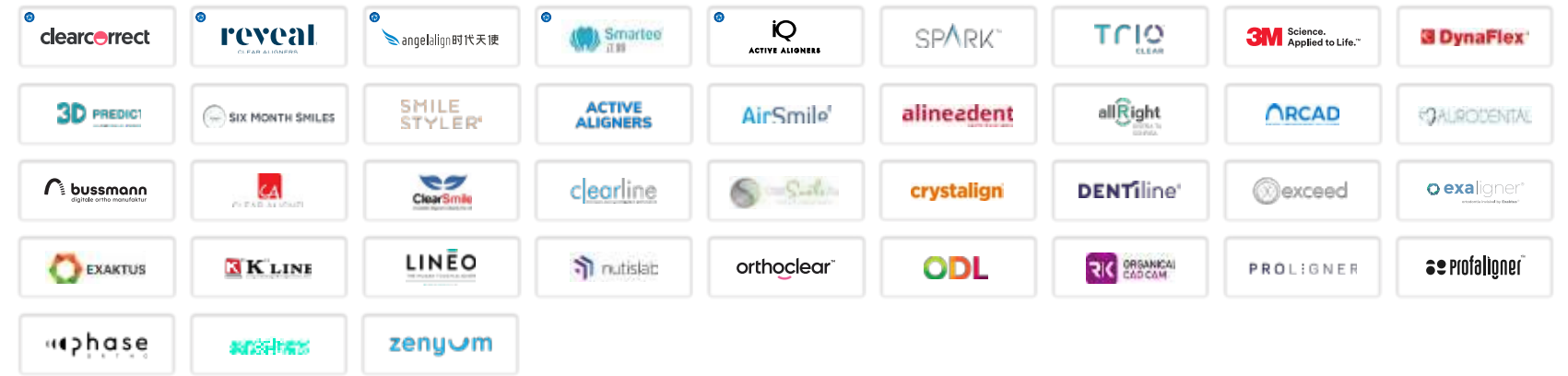


Integration

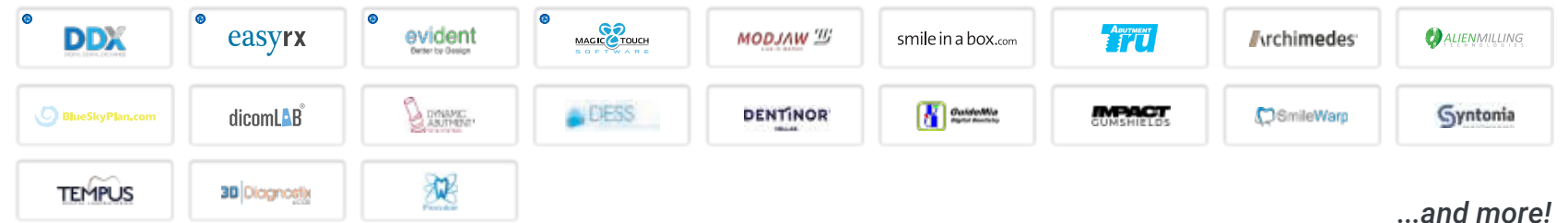
3D Printers



Clear Aligners



Others



...and more!

Caractéristiques

Category		Medit i700 wireless
Technologie de scan	Cadre de scan	Jusqu'à 70 FPS
	Technologie d'imagerie	Technologie vidéo 3D-in-motion Capture en streaming 3D full color
	Source LED	LED
	Technologie anti-buée	Antibuée adaptative
Précision	Arcade entière	10.9µm ± 0.98
Pièce à main	Dimensions	313 x 44 x 47.4 mm
	Poids total	328 g (Inclut batteries, embout)
Embout	Taille de l'embout	22.5 x 17.1 mm
	Zone de scan	15 x 13 mm
	Autoclavable	Autoclave 150 fois 121°C 30 mins (Type gravit) 134°C 4 mins (Type pré-vid) 135°C 10 mins (Type gravit)
	Embout réversible	Oui
Mode spécial	Mode de commande à distance	Oui
	Désinfection par UV-C	Oui
Connectivité		Wireless USB 3.1 Gen1 (Wireless Hub)



Scannez le code QR pour des mises à jour [des exigences du système](#) >>

À propos de nous

Medit est spécialisé dans les solutions de mesure 3D et CAD/CAM pour les cliniques et laboratoires dentaires, y compris les scanners intra-oraux, basés sur sa propre technologie brevetée de pointe. Nous développons également des solutions de plate-forme pour la dentisterie numérique, prenant en charge les flux de travail collaboratifs. De plus, la gamme Solutionix fournit des scanners et des logiciels 3D au marché industriel. Notre objectif est de fournir une technologie innovante et des produits de la plus haute qualité pour assurer une croissance mutuelle pour tous les partenaires.

Notre communauté Medit

Un retour d'information continu, des suggestions de nouveaux traitements et une discussion active. Qu'il s'agisse de débats ou de discussions légères, nos clients passionnés animent la communauté Medit. Des confrères du monde entier se soutiennent et s'entraident activement, et accueillent avec bienveillance les nouveaux adeptes de dentisterie numérique.

Scannez le code QR ci-dessous pour vous inscrire !

Medit et sa communauté vous soutiennent et vous souhaitent bonne chance pour vos débuts dans la dentisterie numérique.



Groupe utilisateur



L'académie Medit



Centre d'aider





www.medit.com

français